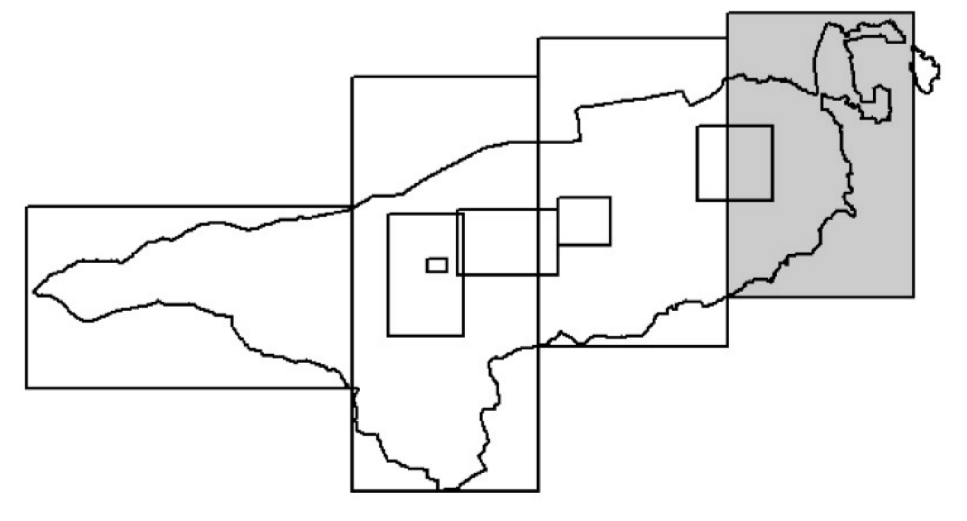


**Legenda**

- Aree agricole
- Aree Agricole inedificabile
- Aree agricole montane
- Aree agricole di protezione naturale
- Aree per attendamenti
- Aree residenziali di nuovo impianto
- Aree di completamento
- Aree di completamento esterne al centro urbano indice cubatura 1 mc/mq.
- Aree di riconversione industriale
- Aree di valore ambientale
- Aree per attività produttive
- Aree per attività produttive di ricircolo
- Aree per attività ricettive all'aperto
- Aree per attività terziarie
- Aree per attrezzature pubbliche
- Aree per impianti tecnologici
- Aree utilizzate per l'esercizio dell'attività estrattiva
- Centro storico
- Lavorazione manuale della pietra
- Monastero Dominus Tecum
- Viabilità in progetto
- Aree con presenza di siti contaminati
- Vincolo idrografico
- Fascia di rispetto stradale
- Attrezzature pubbliche esistenti
- Attrezzature pubbliche in progetto



Regione Piemonte  
Provincia di Cuneo  
**COMUNE DI BARGE**



**Piano Regolatore Generale Comunale  
Variante Parziale n. 40**  
**Tav. 3.4 "Azzonamento" IN VARIANTE  
scala 1:5.000**

- DELIBERA C.C. D'ADOZIONE PRELIMINARE N. .... DEL .....

- PUBBLICAZIONE DAL ..... AL .....

DELIBERA C.C. DI APPROVAZIONE N. .... DEL .....

IL SINDACO  
Arch. Luca Colombaro

IL SEGRETARIO COMUNALE  
Dott. Fabrizio Savoretto

IL PROGETTISTA  
Arch. Emanuele Terzola

IL RESPONSABILE DEL PROCEDIMENTO  
Dott. Ing. Cristiano Savoretto